

Nazwa produktu	FJM MAN
Opis	Działko wodno-pianowe sterowane ręcznie
Producent	SKUM
Wydanie	1.0/2024



ZAPYTAJ O PRODUKT

Opis

- Działka wodno-pianowe z serii FJM-MAN są działkami sterowanymi ręcznie. Głowica działka umożliwiają ręczną zmianę prądów gaśniczych pianowych jak i wodnych od mgłowego po zwarty. Wyjątkowa charakterystyka przepływu zapewnia optymalne zasięgi prądów gaśniczych.
- Seria działek sterowanych ręcznie jest również dostępna dla alternatywnych pozycji montażowych.
- Prądy gaśnicze wodne lub pianowe mogą być podawane w postaci zwartej lub rozproszonej
- Dostępna jest wersja FJM MAS S z wbudowanym zasysaczem. Dzięki temu rozwiązaniu niema konieczności stosowania oddzielnego systemu dozowania środków pianotwórczych.

Zastosowanie

Działka wodno-pianowe FJM MAN zostały zaprojektowane z myślą o łatwej obsłudze i niezawodności. Zastosowane materiały konstrukcyjne zapewniają jego ogólną niską wagę.

Działka wodno-pianowe SKUM posiadają szeroki zakres wydajności i można je dostosować do wymagań obiektu przy zachowaniu najwyższych parametrów.

UWAGA

W przypadku korzystania z dowolnego monitora z serii FJM-S, w celu dokładnego dozowania należy dostosować go do nominalnej wydajności.

Cechy charakterystyczne

- Szeroki zakres wydajności,
- Regulowany przepływ,
- Kompaktowa i zrównoważona konstrukcja
- Niska waga
- Łożyska o niskim współczynniku tarcia ułatwiające operowanie
- Duże zasięgi rzutów prądów gaśniczych
- Regulacja strumienia pomiędzy zwartym a rozproszonym
- Konstrukcja ze stali nierdzewnej i brązu odporna na korozję.

Przyłącza

- Wlot wodno-pianowy, połączenie kołnierzone według DIN PN16, JIS 10 K lub ANSI 150lbs.

Elementy opcjonalne

- Wbudowany zasysacz środka pianotwórczego w wersji „S”,
- Wąż ssawny i zawór kulowy środka pianotwórczego,
- Sterowanie za pomocą przekładni wersja G (opcja w FJM-150, standard w FJM-200).

Certyfikaty, Dopuszczenia

- Krajowy Certyfikat Stałości Właściwości Użytkowych CNBOP-PIB Nr 063-UWB-0033 (FJM-80; FJM-100) (PN-EN 13565-1:2019-09)
- Krajowy Certyfikat Stałości Właściwości Użytkowych CNBOP-PIB Nr 063-UWB-0243 (FJM-150) (PN-EN 13565-1:2019-09)
- Norweskie Towarzystwo Klasyfikacyjne: **Det Norske Veritas (DNV)**
- Francuskie Towarzystwo Klasyfikacyjne: **Bureau Veritas (BV)**
- Russian Maritime Register of Shipping (RMRS)



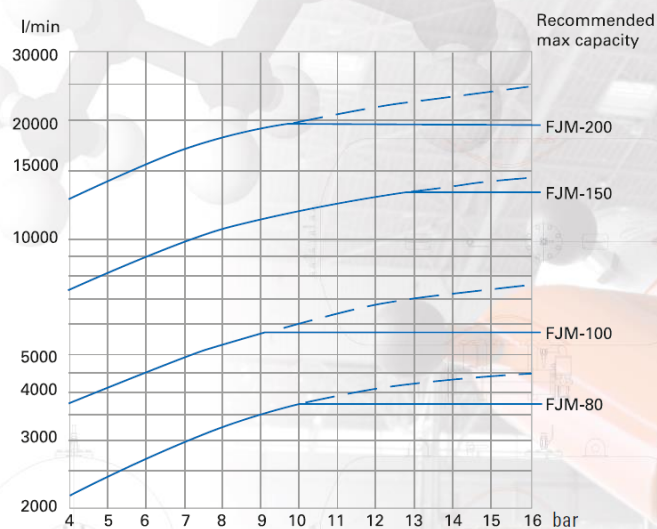
Informacje do zamówienia

Przy składaniu zamówienia należy podać następujące informacje

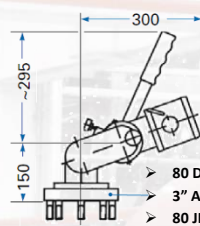
- Numer katalogowy (patrz tabela 1)
- Typ monitora
- Typ kołnierza
- Wydajność
- Stężenie dozowania (wersja S)

Tabela 1: Szczegóły do zamówienia	
161008407	FJM-80 DIN/ANSI
161008319	FJM-80 JIS
161008340	FJM-80 S DIN/ANSI, bez węża ssawnego
161008537	FJM-80 S JIS, bez węża ssawnego
160208305	FJM-80 ANSI
161008423	FJM-80 S ANSI, bez węża ssawnego
161008618	FJM-80 wąż ssawny 1 1/4" 3m
161010403	FJM-100 DIN/ANSI
161010216	FJM-100 JIS
161010315	FJM-100 S DIN/ANSI, bez węża ssawnego
161010417	FJM-100 ANSI
161010329	FJM-100 S ANSI, bez węża ssawnego
16101606	FJM-100 wąż ssawny 2", 3m
161015304	FJM-150 DIN/ANSI/JIS
161015405	FJM-150 S DIN/ANSI, bez węża ssawnego
161315317	FJM-150 G DIN/ANSI/JIS
161315338	FJM-150 S G DIN/ANSI/JIS, bez węża ssawnego
161015608	FJM-150 wąż ssawny 2", 3m
161320127	FJM-200 G DIN
161320229	FJM-200 G ANSI
162020260	FJM-200 S G ANSI, bez węża ssawnego
161320236	FJM-200 G JIS
162020267	FJM-200 S G JIS, bez węża ssawnego
161020618	FJM-200 wąż ssawny 2,5", 3m

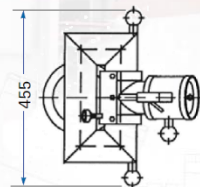
ZAKRES WYDAJNOŚCI



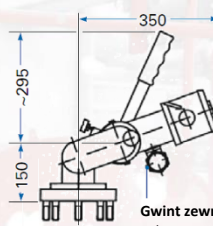
FJM 80



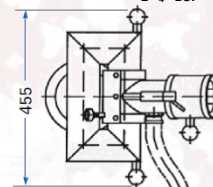
- 80 DIN PN 16
- 3" ANSI 150 lbs
- 80 JIS B 2210 10 K



FJM 80 S

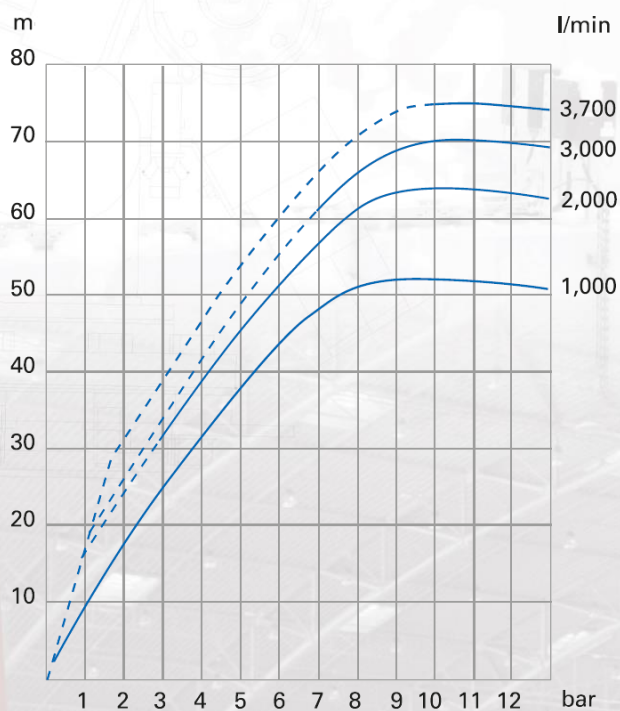


Gwint zewnętrzny 1 1/4" BSP



Środek pianotwórczy

FJM-80 – Min. zasięg przy bezwietrznej pogodzie

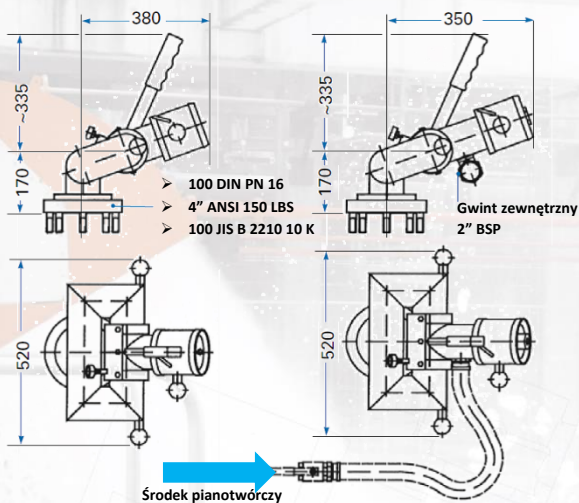


UWAGA

- Siła odrzutu (N) = 0,233 x Q (l/min) x v_p (bar)
- Odjąć 10% dla działek w wersji S
- Osiągnięcie wartości podanych na wykresie zasięgów rzutów zależy od kąta wzniesienia monitora. Aby uzyskać więcej informacji, patrz wykres zależności długości od wysokości.

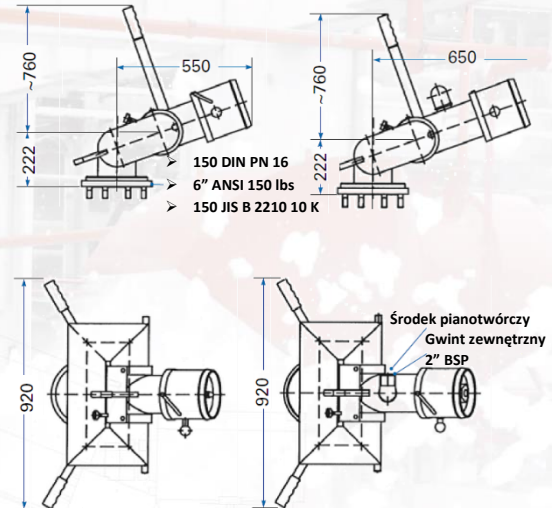
FJM 100

FJM 100 S

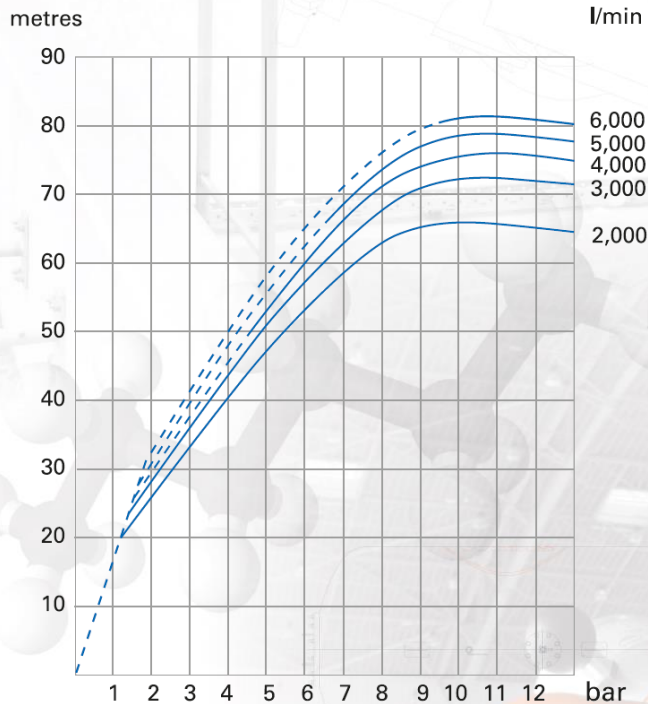


FJM 150

FJM 150 S



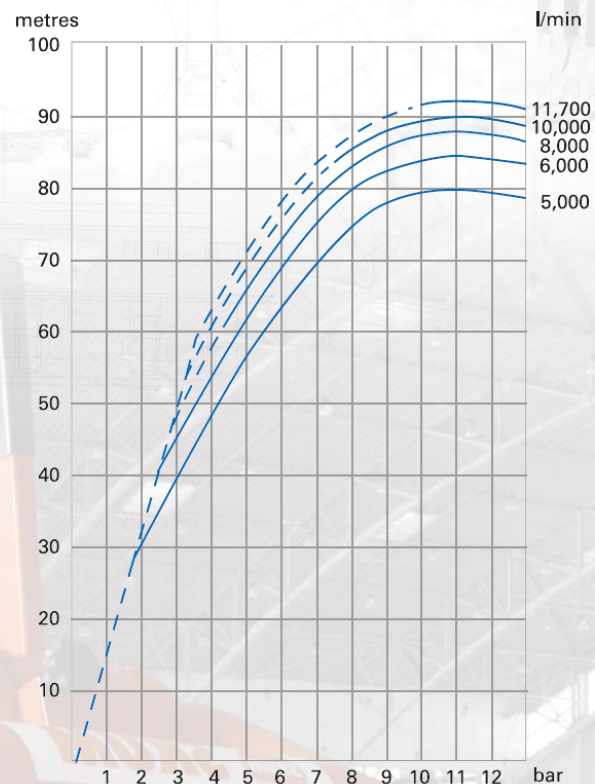
FJM-100 – Min. zasięg przy bezwietrznej pogodzie



UWAGA

1. Siła reakcji (N) = 0,233 x Q (LPM) x vp (bar)
2. Odjąć 10% dla działek w wersji S
3. Osiągnięcie wartości podanych na wykresie zasięgów rzutów zależy od kąta wzniesienia monitora. Aby uzyskać więcej informacji, patrz wykres zależności długości od wysokości.

FJM-150 – Min. zasięg przy bezwietrznej pogodzie

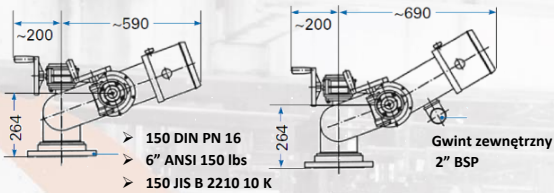


UWAGA

1. Siła reakcji (N) = 0,233 x Q (LPM) x vp (bar)
2. Odjąć 10% dla działek w wersji S
3. Osiągnięcie wartości podanych na wykresie zasięgów rzutów zależy od kąta wzniesienia monitora. Aby uzyskać więcej informacji, patrz wykres zależności długości od wysokości.

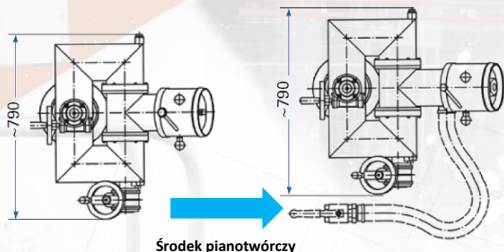
FJM 150 G

FJM 150 SG



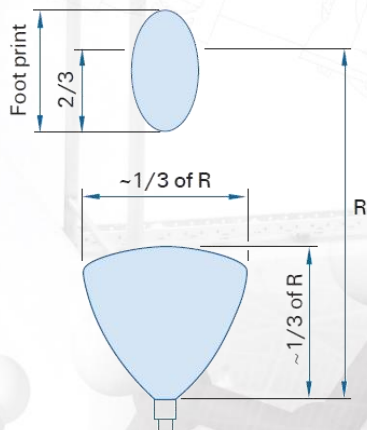
➤ 150 DIN PN 16
➤ 6" ANSI 150 lbs
➤ 150 JIS B 2210 10 K

Gwint zewnętrzny
2" BSP

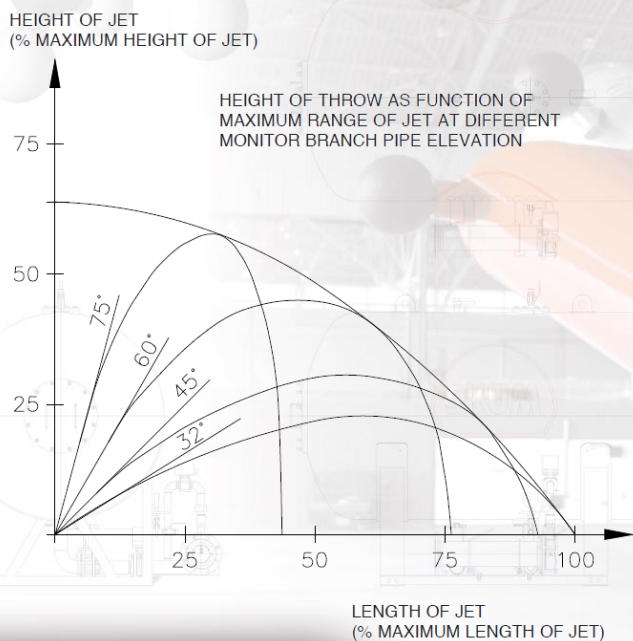


Środek pianotwórczy

SCHEMAT ZASIĘGU MGŁOWEGO

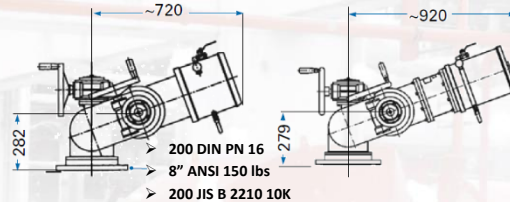


ZALEŻNOŚĆ ZASIĘGÓW RZUTÓW OD KĄTA PODAWANIA

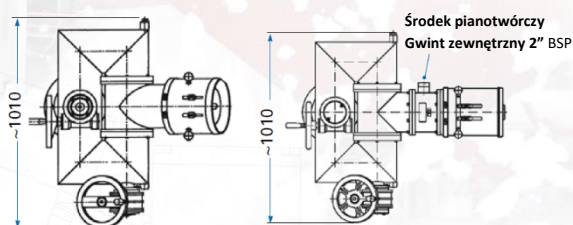


FJM 200 G

FJM 200 SG

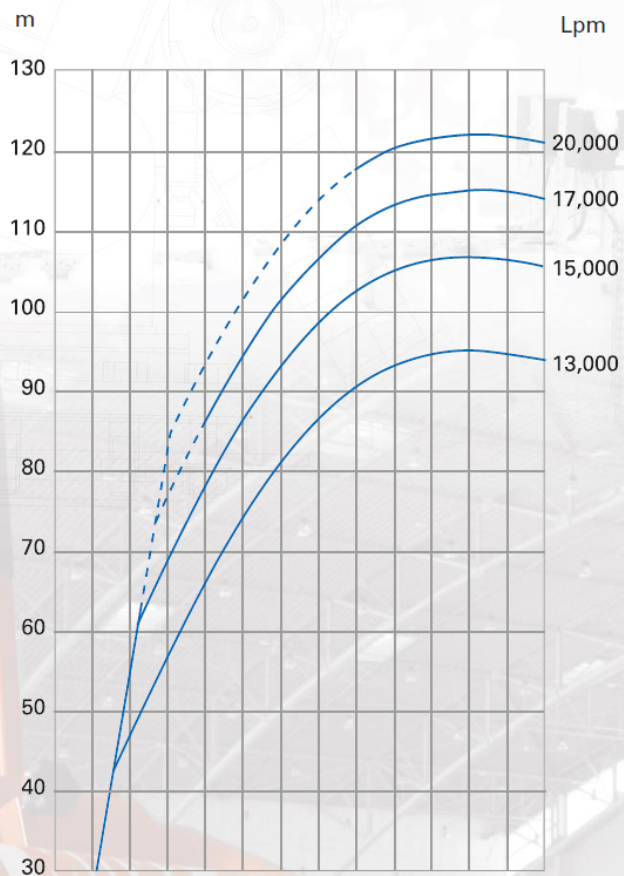


➤ 200 DIN PN 16
➤ 8" ANSI 150 lbs
➤ 200 JIS B 2210 10K



Środek pianotwórczy
Gwint zewnętrzny 2" BSP

FJM-200 – Min. zasięg przy bezwietrznej pogodzie



UWAGA

1. Siła reakcji (N) = 0,233 x Q (LPM) x vp (bar)
2. Odjąć 10% dla działek w wersji S
3. Osiągnięcie wartości podanych na wykresie zasięgów rzutów zależy od kąta wzniesienia monitora. Aby uzyskać więcej informacji, patrz wykres zależności długości od wysokości

Informacje projektowe

Standard serii FJM	FJM-80	FJM-100	FJM-150	FJM-200
Wydajność wody [l/min]	od 500 do 3 700	od 1 000 do 6 000	od 3 000 do 11 700	od 8 000 do 20 000
Ciśnienie pracy (projektowe)	4 - 16 bar	4 - 16 bar	4 - 16 bar	4 - 13 bar
Ciśnienie pracy (optymalne)	10 - 12 bar	10 - 12 bar	10 - 12 bar	10 - 12 bar
Zakres ruchu w poziomie	360°			
Zakres ruchu w pionie	-60° / +90°		-60° / +70°	
Kołnierz przyłączeniowy	Szpilka gwint.	Szpilka gwint.	Otwór na śruby	Otwór na śruby
Waga	14 kg	22 kg	57 kg	90 kg

Seria S	FJM-80	FJM-100	FJM-150	FJM-200
Wydajność wody [l/min]	od 500 do 3 700	od 1 000 do 6 000	od 3 000 do 11 700	od 8 000 do 20 000
Ciśnienie pracy (projektowe)	4 - 16 bar	4 - 16 bar	4 - 16 bar	4 - 13 bar
Ciśnienie pracy (optymalne)	10 - 12 bar	10 - 12 bar	10 - 12 bar	10 - 12 bar
Zakres ruchu w pionie	-45° / +90°		-45° / +70°	
Wydajność piany	170 l/min	320 l/min	600 l/min	600 l/min
Przyłącze ssące	1 ¼" BSP	2" BSP	2" BSP	2" BSP
Waga	15 kg	24 kg	60 kg	93 kg

SKUM oraz nazwy produktów wymienionych w niniejszym materiale są znakami towarowymi i/lub zastrzeżonymi znakami towarowymi. Nieautoryzowane użycie jest surowo zabronione.

