



Nazwa produktu	Between Flange
Opis	Dozownik środka pianotwórczego
Producent	ANSUL
Wydanie	1.0/2023

ZAPYTAJ O PRODUKT

Zastosowanie

Wszystkie dozowniki ANSUL[®] serii Between Flange zostały zaprojektowane pod kątem dokładnego dozowania i pełnej kontroli nad wytwarzaniem wodnego roztworu środka pianotwórczego. Zapewniają precyzyjne dozowanie przy minimalnej stracie ciśnienia.

Dozowniki ANSUL[®] serii Between Flange posiadają certyfikaty UL Listed oraz FM Approved z różnymi koncentratów pianotwórczych ANSUL i nadają się do zastosowania z zbiornikami typu Bladder Tank oraz pompami środka.

Typowe zastosowania obejmują zbiorniki do przechowywania cieczy łatwopalnych, regały magazynowe, hangary lotnicze, lądowiska dla helikopterów oraz wszędzie gdzie łatwopalne ciecz są używane, przechowywane, przetwarzane lub transportowane.

Opis

Dozowniki z serii Between Flange ANSUL[®] składają się z korpusu, dyszy wlotowej i kryzy dozującej, które wykonane są z odpornego na korozję miedzi. Dozownik montowane są między kołnierzowo i występują w czterech rozmiarach 3", 4", 6" lub 8". Na korpusie wyraźnie zaznaczono strzałką kierunek przepływu, a także typ i stężenie dozowania koncentratu. Dysza wlotowa jest zabezpieczona pierścieniem ze stali nierdzewnej, który jest wewnętrznie ukryty aby zapobiec usunięciu po montażu. Kryza dozująca ma wielkość zgodną z typem i stężeniem procentowym stosowanego środka pianotwórczego oraz jest również

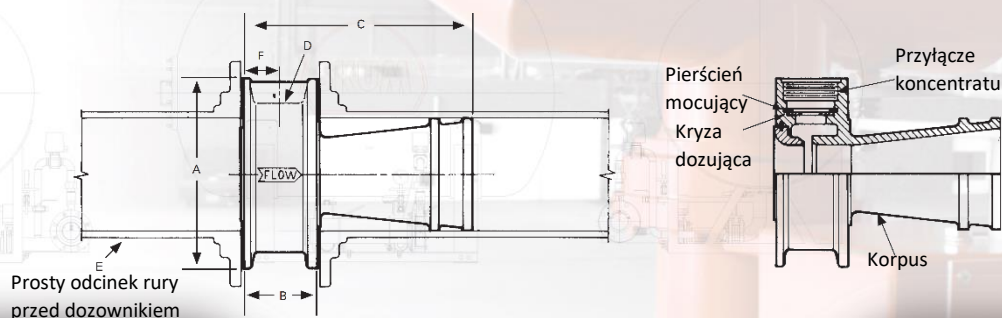
zabezpieczona pierścieniem mocującym wykonanym ze stali nierdzewnej.

Specyfikacja

Korpus dozownika i dysza wlotowa powinny być wykonane z miedzi o niskiej zawartości cynku (poniżej 15%). Pierścienie ustalające dyszę i kryzę koncentratu środka gaśniczego pianotwórczego powinny być wykonane ze stali nierdzewnej. Korpus dozownika powinien być zaprojektowany w taki sposób, aby pasował między dwoma kołnierzami ANSI 150 lb. Jedynie układ podsycający koncentrat powinien znajdować się wewnątrz rury zgodnie z kierunkiem przepływu. Aby zamontować oraz uszczelnić połączenie za pomocą uszczelki między kołnierzowych powierzchnia styku powinna być obrobiona maszynowo z 32 rowkami na cal (25mm) dla modeli 4,6 i 8" oraz 64 rowkami na cal (25mm) dla modelu 3". Korpus powinien być wyraźnie oznaczony kierunkiem przepływu oraz typem i procentem koncentratu środka gaśniczego pianotwórczego, do którego został zaprojektowany. Zbieżna dysza wlotowa powinna mieć zaokrąglony wlot i gładkie wykończenie, aby zapewnić minimalne zwężenie strumienia i maksymalną prędkość. Powinna być utrzymywana przez wewnętrznie ukryty pierścień ustalający, który zapobiega demontażowi po instalacji. Kryza dozująca koncentratu środka gaśniczego pianotwórczego powinna mieć średnicę odpowiednią dla danego koncentratu. Powinna być zamontowana na obrobionej powierzchni, aby zapobiec wyciekom dodatkowo powinna być zabezpieczona przez zdejmowany pierścień wykonany ze stali nierdzewnej.

WYMIARY DOZOWNIKA

Rozmiar	A (mm)	B (mm)	C (mm)	D (inch)	E (mm)	F (mm)
DN 80	135	64	152	1 ¼ NPT	380	30
DN 100	173	65	203	1 ½ NPT	510	32
DN 150	218	83	305	2 NPT	760	41
DN 200	279	90	305	2 ½ NPT	1200	45



Informacje do zamówienia

Nazwa środka	Numery katalogowe dozowników			
	3"	4"	6"	8"
1% AFFF (AFC1B)	70800*	69350*	69370*	69390
3% AFFF (AFC-3B)	70801**	69351**	69371**	69391**
3% AFFF (AFC-3MS)	445328*	445329*	445330*	445331*
3% AFFF (Freeze-Protected)	70802	69352	69372	69392
3% AR-AFFF (A334-LV)	445486**	445487**	445488**	445489**
3% AR-AFFF (A364, 3x3 LV)	70803*	69353*	69373*	69393*
6% AFFF	70804*	69354*	69374*	69394*
6% AR-AFFF (A364)	70806*	69356*	69376*	69396*
3% Proteinowy	70807	69357	69377	69397
3% Fluor proteinowy	70811	69361	69381	69401
2% JET-X	70817**	69369**	69387**	69407*
2 3/4% JET-X	70816*	69366*	69386*	69406*
0,5 SILV-EX	70818	-	-	-
3% x 3% AR-AFFF (A336 USCG)	449712†	449713†	449714†	449715†
3% NFF 3x3 UL 201	453218*	454668*	454672*	454676*
Waga	4,5 kg	9,1 kg	18,1 kg	31,8 kg

UWAGA:

* Posiada certyfikat UL z zbiornikami typu Bladder Tank

** Zgodne z normą UL i FM dla zbiorników typu Bladder Tank

† Umieszczone na liście UL i zatwierdzone przez USCG

Dozowniki są zatwierdzone przez FM tylko wtedy, gdy są używane w połączeniu z określonymi koncentratami piany oraz urządzeniami przedstawionymi na www.ApprovalGuide.com

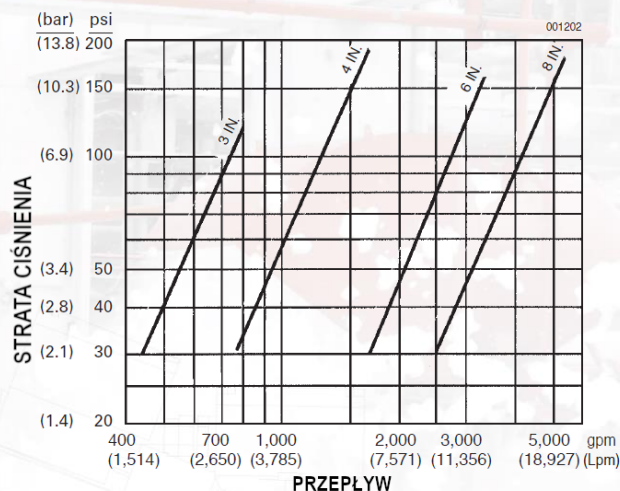
Karty charakterystyki (SDS) dostępne są pod adresem www.ansul.com

Przeliczone wartości w tym dokumencie są podawane wyłącznie w celach odniesienia i nie odzwierciedlają rzeczywistych pomiarów ANSUL, JET-X oraz nazwy produktów wymienionych w niemniejszym materiale są znakami towarowymi lub/i zarejestrowanymi znakami towarowymi. Nieautoryzowane użycie jest surowo zabronione. .

Nominalny Przepływ

Dozownik/rozmiar	Przepływ l/min
DN80	265 - 3 028
DN 100	757 - 6 057
DN 150	1 136 - 12 870
DN 200	1 892 - 20 819

Spadek ciśnienia



Certyfikaty, dopuszczenia

- UL Listed
- FM Approved
- Krajowy Certyfikat Stałości Właściwości Użytkowych CNBOP nr 063-UWB-0231 (zakres wydajności do 9850 l/min*)



* Zakres przebadanej wydajności oraz maksymalnego ciśnienia roboczego zawartego w Krajowym Certyfikacie Stałości Właściwości Użytkowych wynika z zakresu akredytacji Jednostki Certyfikującej CNBOP.

Minimalne ciśnienie wlotowe a przepływ wody

